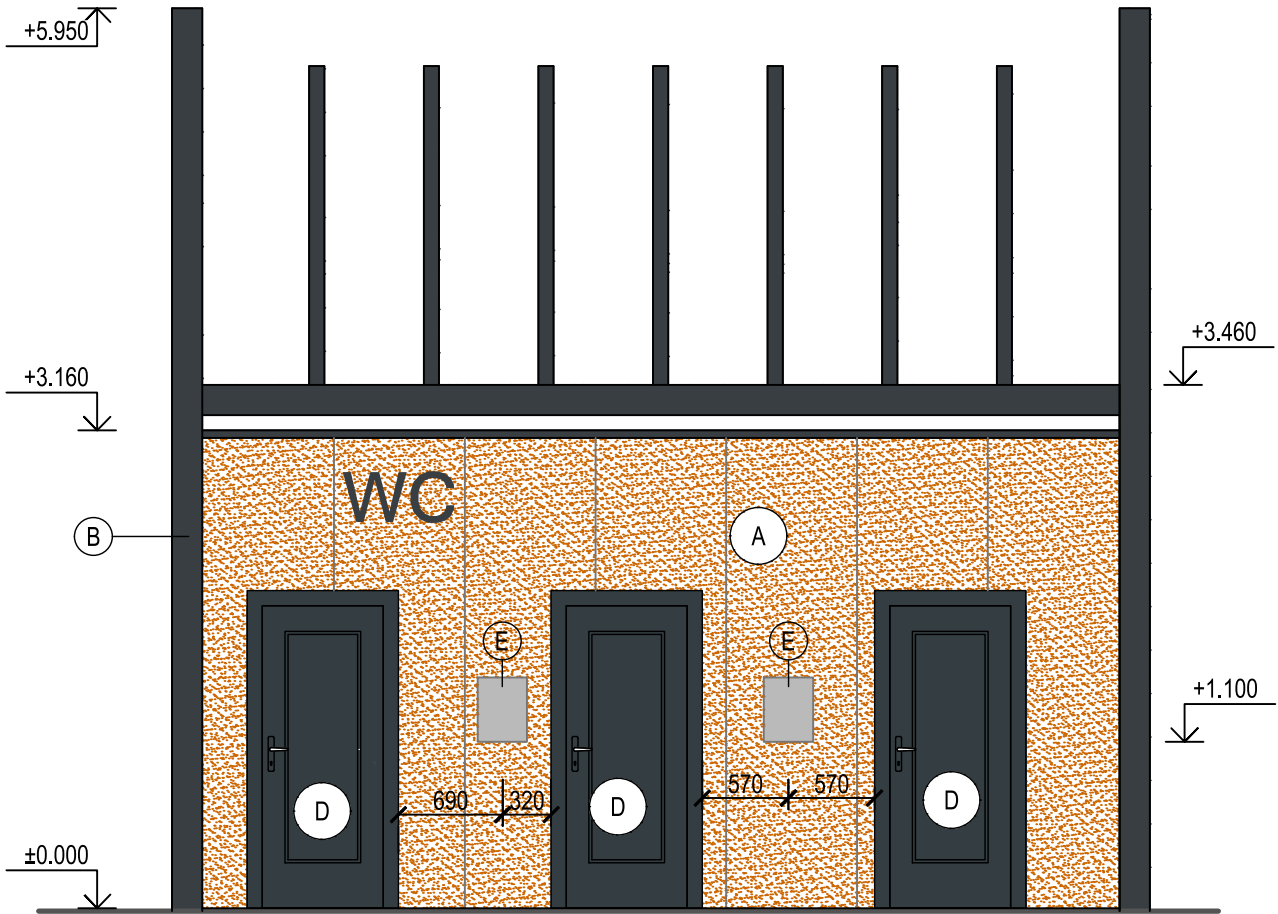
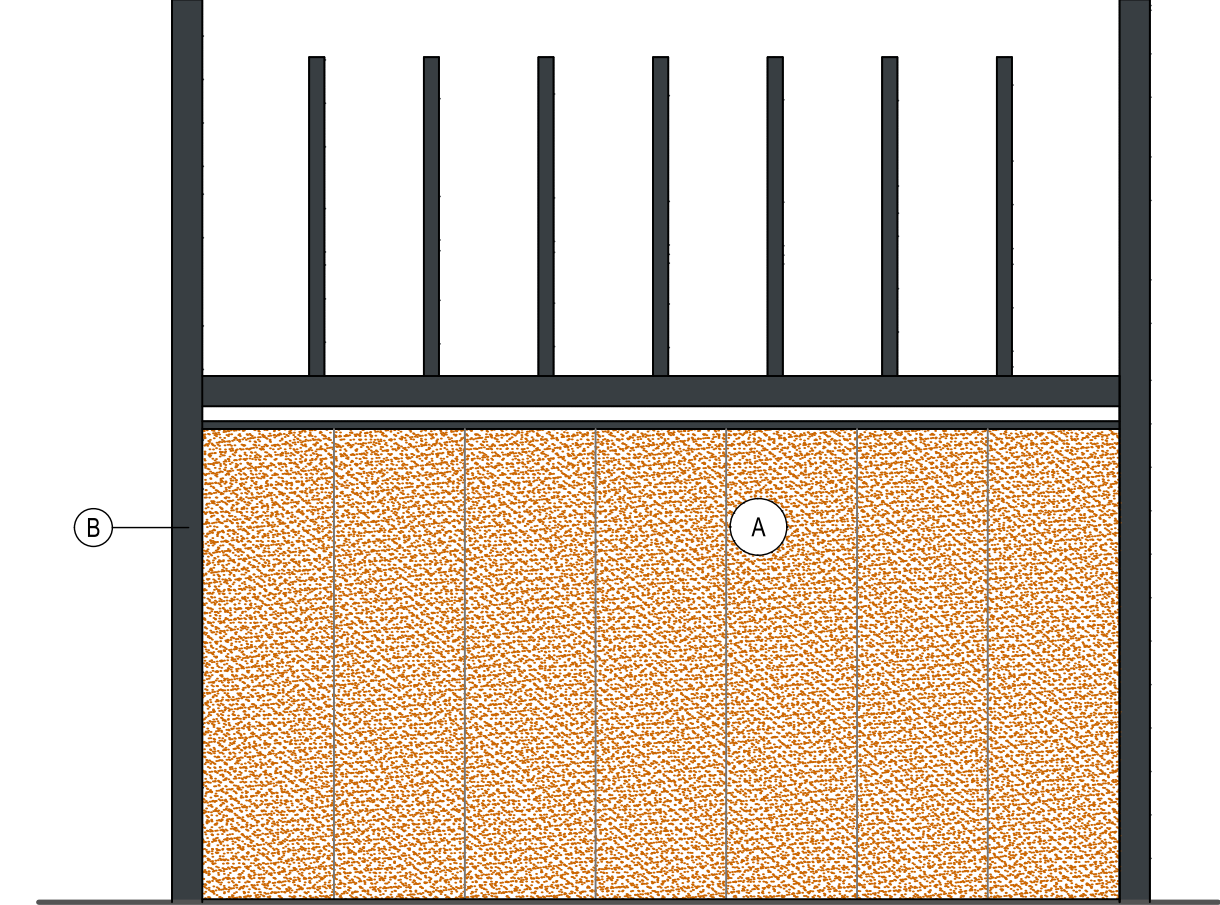


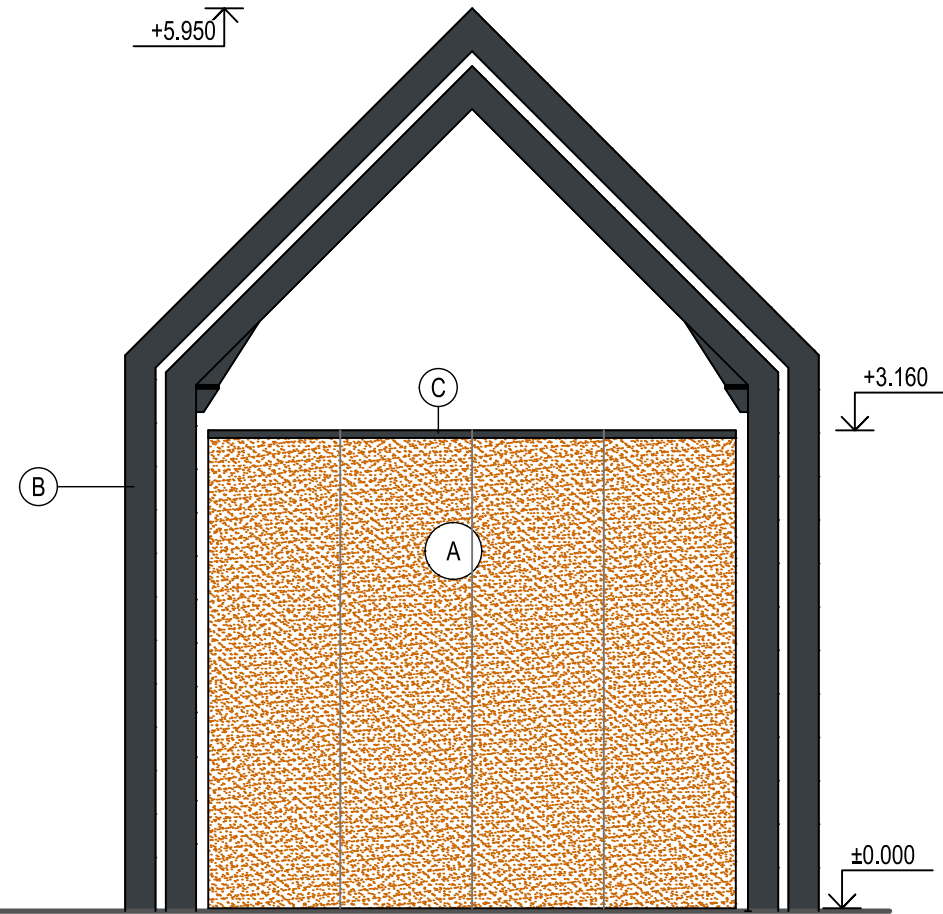
POHLED OD JIHOZÁPADU



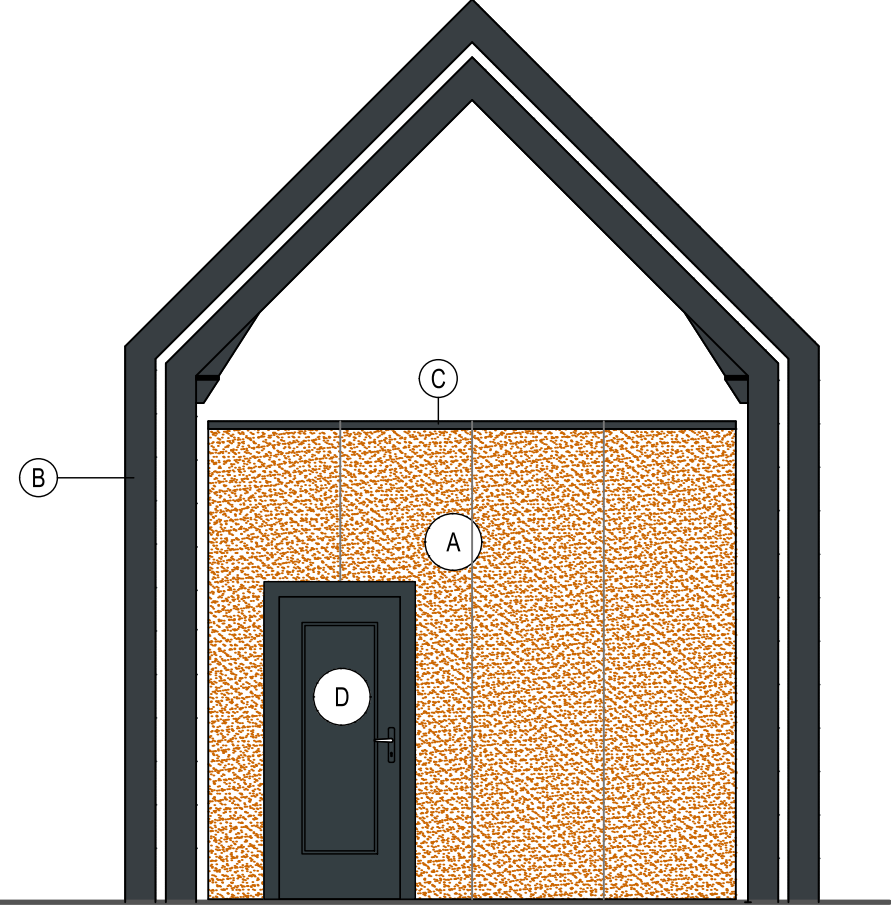
POHLED OD SEVEROVÝCHODU



POHLED OD JIHOVÝCHODU



POHLED OD SEVEROZÁPADU



POZNÁMKA:

- (A) - PLECHOVÉ PANELY - CORTEN TL. 1,2 mm
VODOROVNÝ ROST Z POZINKOVANÝCH Z PROFILŮ,
ORIENTACE PANELŮ, SVISLÁ, SPÁRA 5 mm
- (B) - OCELOVÉ KONSTRUKCE
ŽÁROVÉ ZINKOVÁNÍ S KOVÁŘSKOU BARVOU
ODSTÍN RAL 7016, KOROZNÍ AGRESIVITA C4
- (C) - KLEMPÍŘSKÉ PRVKY
LAKOVANÝ POZINK TL 0,6 mm, PU 50
ODSTÍN RAL 7016
- (D) - DVEŘNÍ VÝPLNĚ
HLINÍKOVÝ PROFIL, ODSTÍN RAL 7016
- (E) - MINCOVNÍ AUTOMAT
PROVEDENÍ NEREZ

0,000 = 718,97 m n.m. Bpv

REVIZE	označení: -	poznámka: -	
vypracoval:	ING. PAVEL HERING	odp. projektant: ING. PAVEL HERING	HIP : ING. JIŘÍ OBOZENKO
podpis:		podpis:	podpis:
kraj:	KARLOVARSKÝ	obec: JÁCHYMOV	stupeň: DPZ/PDPS
datum:	10/2024	zakázka č.: 240222	formát: -
investor:	MĚSTO JÁCHYMOV, NÁMĚSTÍ REPUBLIKY 1, 362 51 JÁCHYMOV		měřitko: -
objednatel:	MĚSTO JÁCHYMOV, NÁMĚSTÍ REPUBLIKY 1, 362 51 JÁCHYMOV		příloha č.: D4.1.1.3.5
název projektu :			autorizace:
JÁCHYMOV PARKOVIŠTĚ V ULICI MATHESIOVA			
SO(PS): SO 701 VEŘEJNÉ WC			pare č.:
část: D4.1.1 ARCHITEKTONICKO - STAVEBNÍ ŘEŠENÍ			
příloha: POHLEDY			



OH PROJEKT s.r.o.
Školní 358/7, 360 17 Karlovy Vary - Stará Role, info@ohprojekt.cz